

## AVIS DE LA CIRCULATION

### Règlement général de la circulation – modification à durée déterminée Leudelange


Le Collège des bourgmestre et échevins porte à la connaissance du public, qu'en sa séance du 22 mai 2026 les dispositions qui suivent ont été décidées dans l'intérêt d'une modification à durée déterminée du règlement général de la circulation :

#### Art 1<sup>er</sup> :

Le lundi **25 mai 2026 de 6h00 à 16h00**, et selon les besoins des travaux,  
dans les endroits suivants :

- Dans toutes les entrées et sorties du rond-point formé par la Rue de Luxembourg / Rue Léon Laval / Rue de la Poudrerie ;
- Rue Jean Fischbach, devant l'immeuble n°1 ;
- À proximité immédiate de l'accès à l'autoroute A4 en direction d'Esch-sur-Alzette (voir fig.1 en annexe),

les usagers sont tenus de contourner les zones des travaux.

Cette interdiction est indiquée par le signal routier D, 2 .

#### Art. 2 :

Une signalisation adéquate sera mise en place.



Le Collège des bourgmestre et échevins,  
Lou LINSTER  
Vanessa BALDASSARRI  
Jean-Pierre ROEMEN

## Travaux de soudure sur réseau de fibre optique

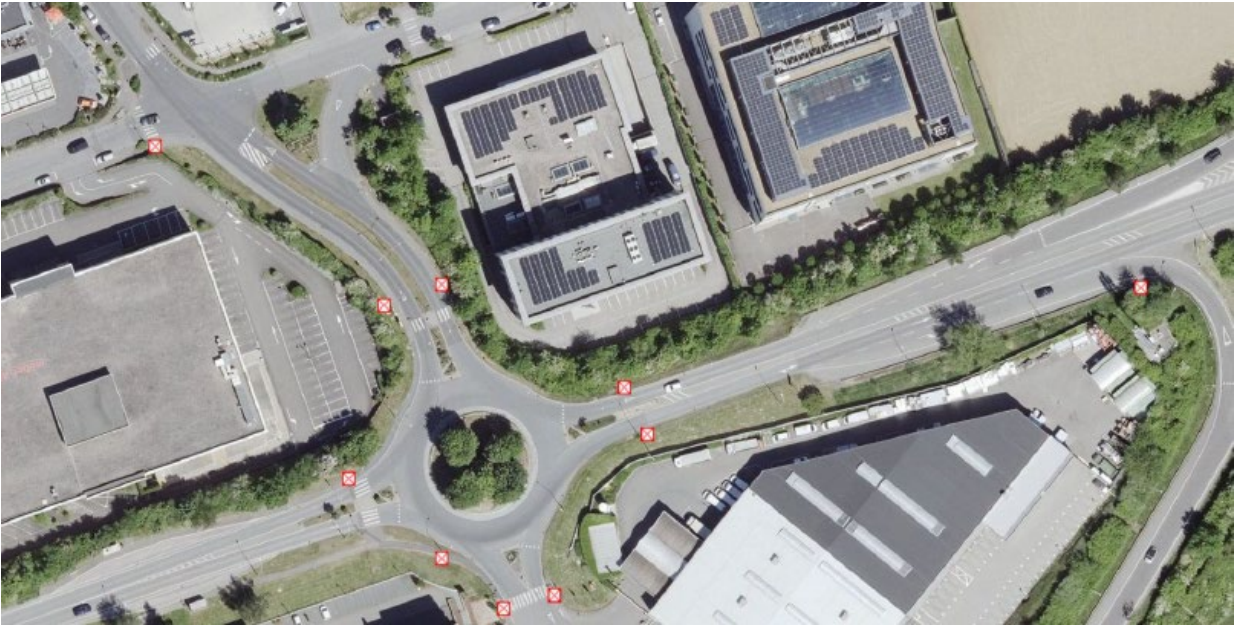


fig.1