

Workshop – *réaménagement de la rue de la Montée à Leudelange*

23/11/2023

Introduction

SOURIEZ ! VOUS ÊTES PHOTOGRAPHIÉS



Les photos seront utilisées uniquement à usage informatif. Merci de bien vouloir lever le bras si vous ne souhaitez pas apparaître sur les photos.



Introduction



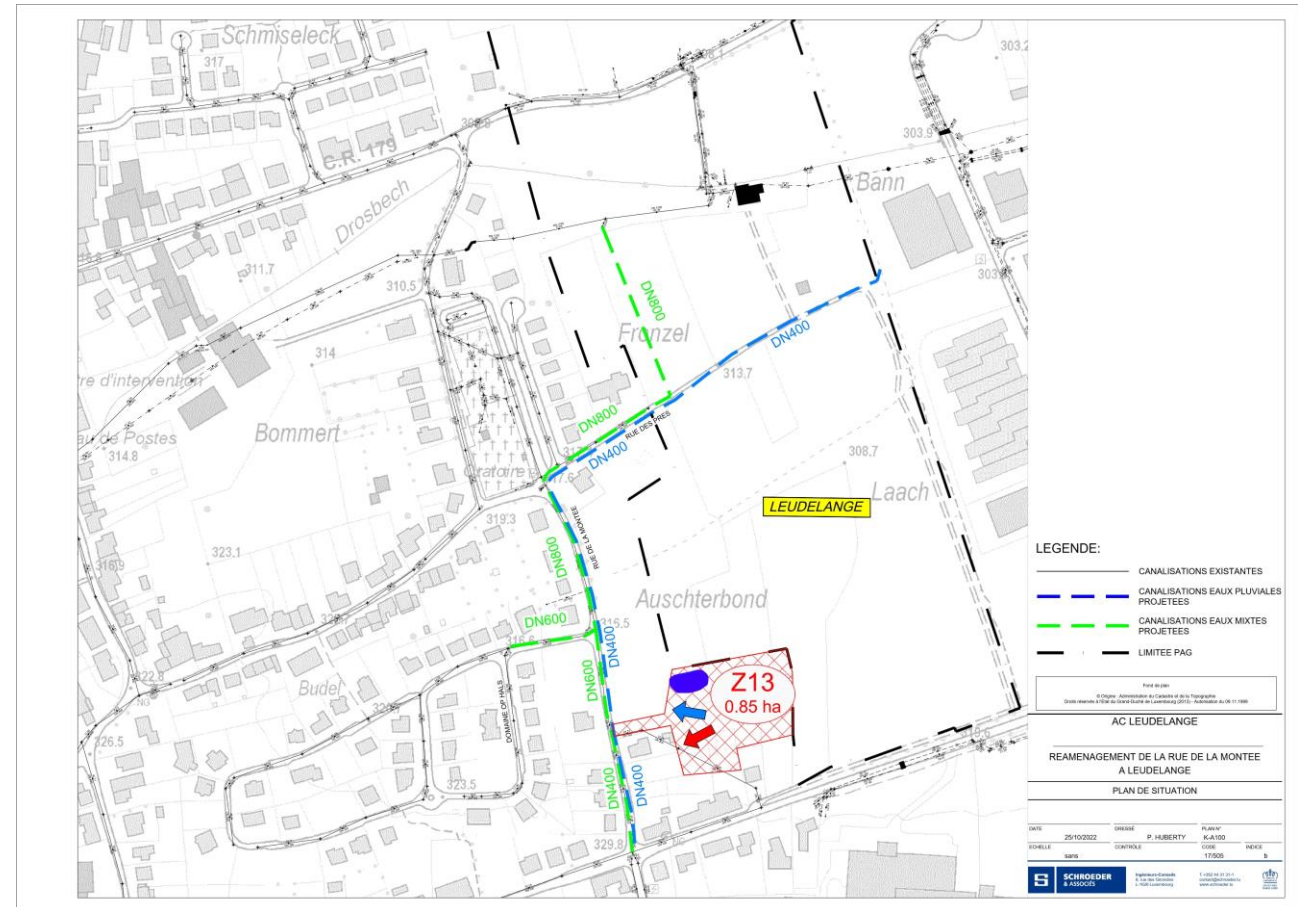
GROUPE DE TRAVAIL



Service technique
Représentant politique

Point de départ

- Travaux d'infrastructures:
 - Canalisation d'eaux pluviales
 - Canalisation d'eaux mixtes
 - Conduite d'eau potable
 - Réseaux divers
- Réaménagement de l'espace public:
 - Revalorisation de l'espace-rue
 - Apaisement de la circulation
 - Concept paysager

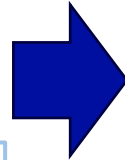


Apaisement de la circulation

Avant 08/2023 :

Structuration du réseau routier en fonction du **statut de la voirie**:

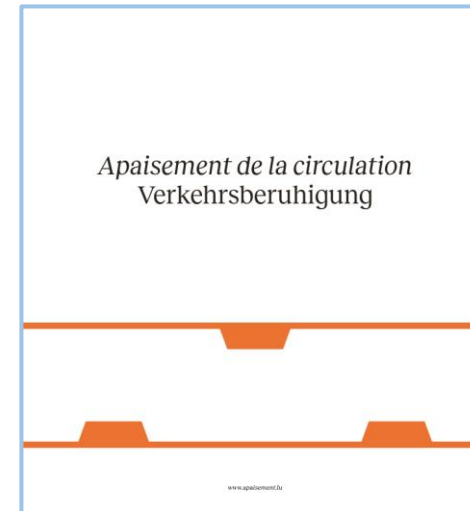
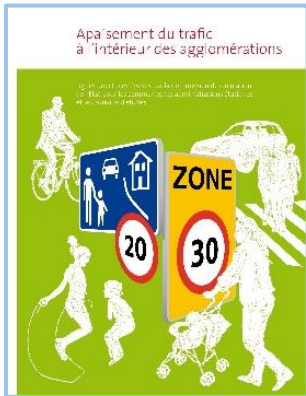
- voirie étatique : routes nationales et chemins repris
- voirie communale: chemins vicinaux



Après 08/2023 :

Structuration du réseau routier en fonction de la **classification fonctionnelle de la voirie**:

- routes de liaison
- routes de distribution
- rues de desserte locale



Éditeur
Ministère de la Mobilité et des Travaux publics
Département de la mobilité et des transports
4, place de l'Europe
L-1499 Luxembourg
Téléphone : (+352) 247 – 82478

Appui technique
Schroeder & Associés SA, Kockelscheuer



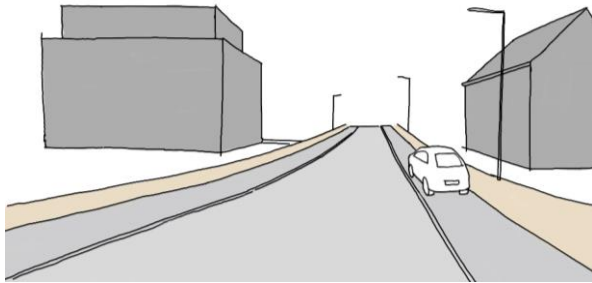
Photos
Ministère de la Mobilité et des Travaux publics
Administration des ponts et chaussées
Schroeder & Associés SA, Kockelscheuer

Illustrations 3D
WW+ architecture + management sàrl, Esch-sur-Alzette

WW+

Réorganisation de l'espace-rue public

Avant 08/2023 :

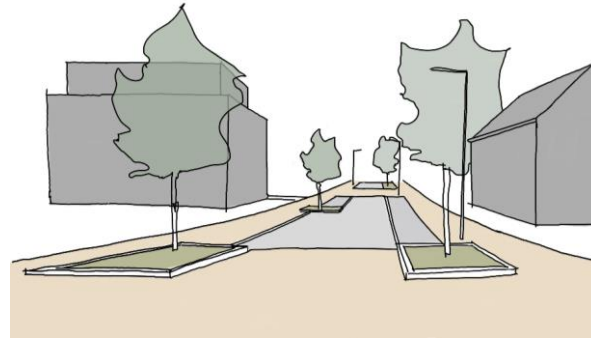


30%



70%

Après 08/2023 :



50%

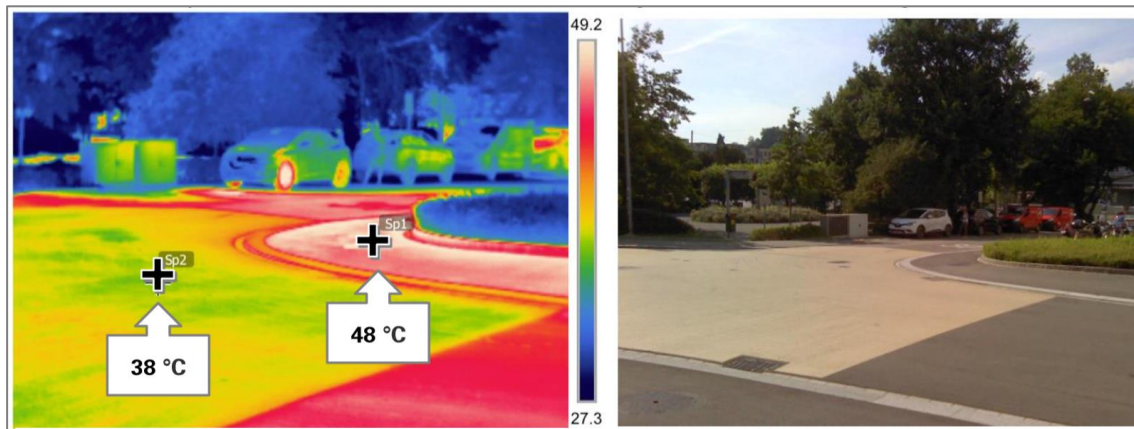


50%

➤ aspect(s) mobilité (+ urbanisme)

➤ aspects mobilité + paysage + urbanisme

Impact du revêtement sur les températures



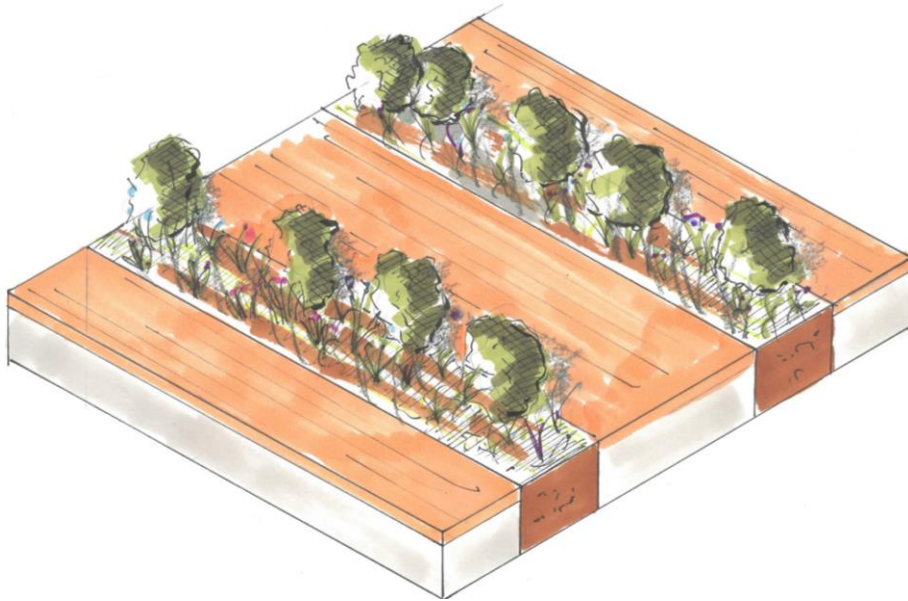
Quelle: Tageblatt Stadt St. Gallen



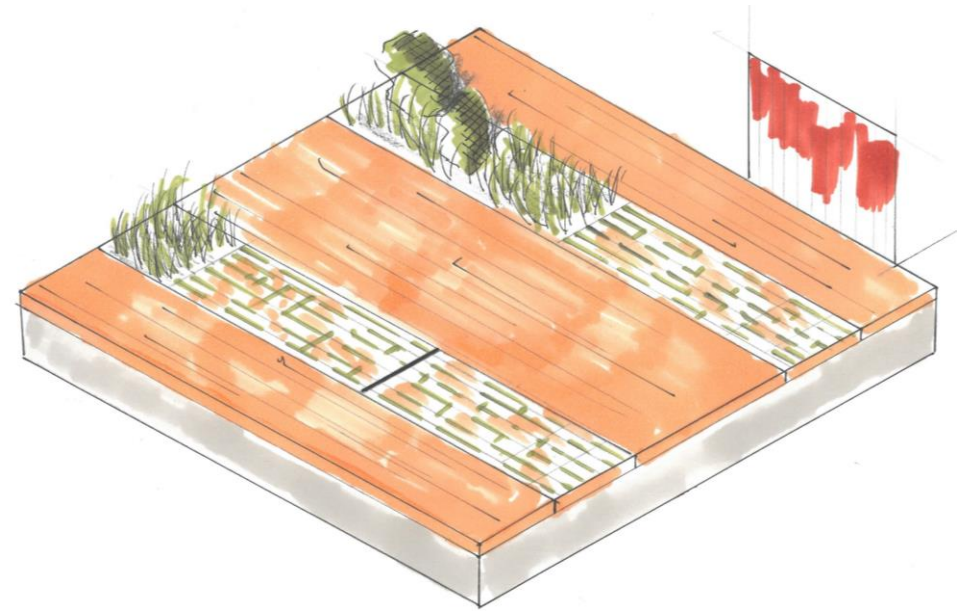
Quelle: National Center of Excellence for SMART Innovations/ ASU

Végétaliser l'espace public

Bandes végétalisées



Végétalisation des zones peu fréquentées (Parking etc.)



Infiltration des eaux
Diminution des températures
Accueil biodiversité

Mesures de réduction de vitesse

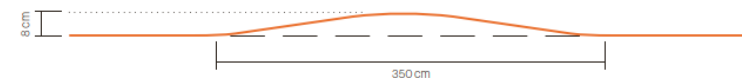
Ralentisseur de type « coussin » –
court terme



Ralentisseur de type « sinus » –
court terme



Ralentisseurs de type « sinus » pour une route
limitée à 30 km/h



Ralentisseur avec une longueur de 350 cm (hauteur de 8 cm)

Mesures de réduction de vitesse

Décrochement horizontal –
court terme

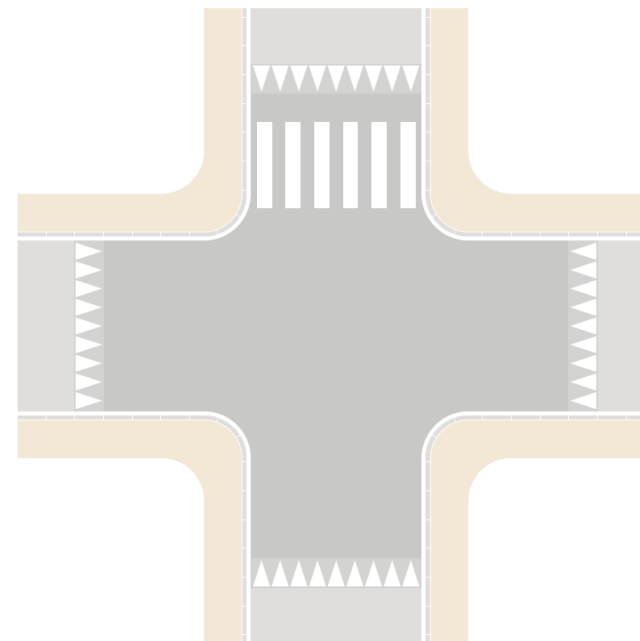


Décrochement horizontal –
moyen terme



Mesures de réduction de vitesse

Ralentisseur de type « plateau » –
moyen terme



Ralentisseur de type « carrefour surélevé »
(option : traversée pour les piétons et cyclistes, c-à-d. gué ou passage)

Mesures de réduction de vitesse

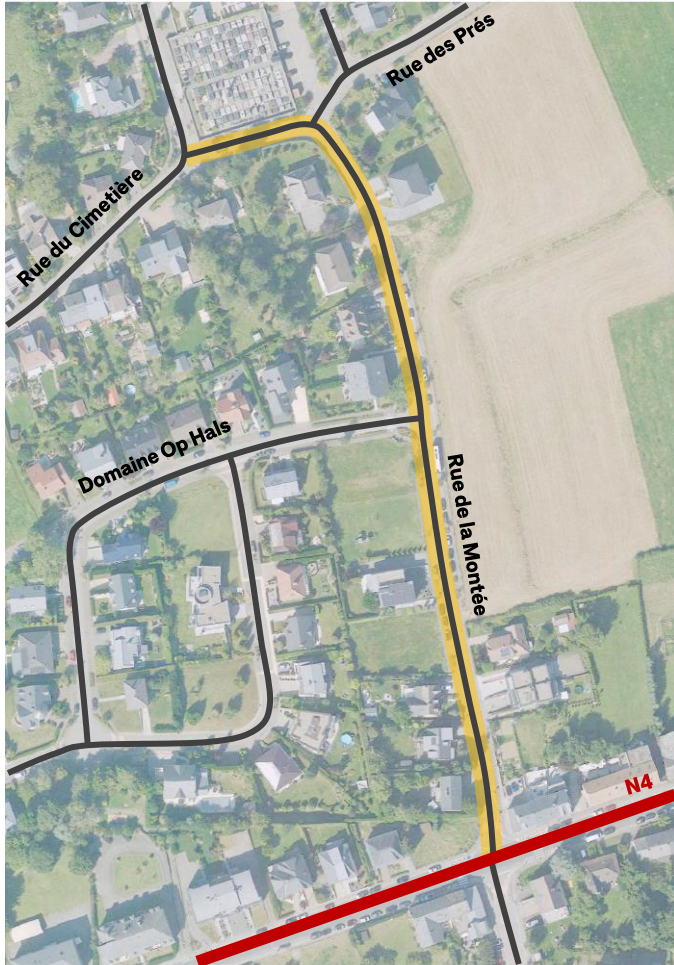
Rétrécissement de la chaussée –
court terme



Rétrécissement de la chaussée –
moyen terme

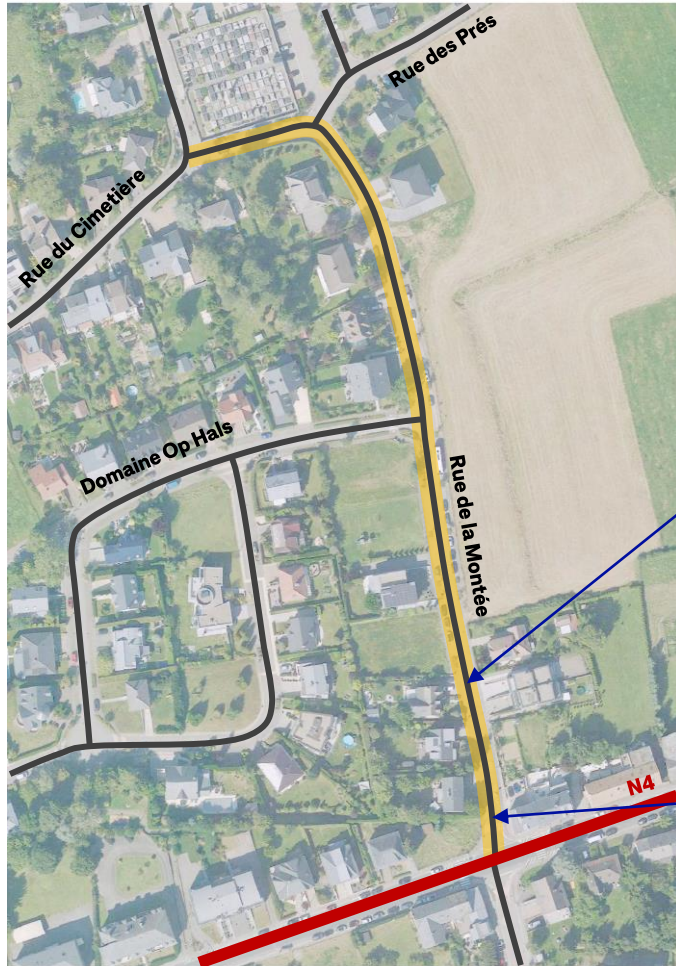


Situation actuelle: *rue de la Montée*

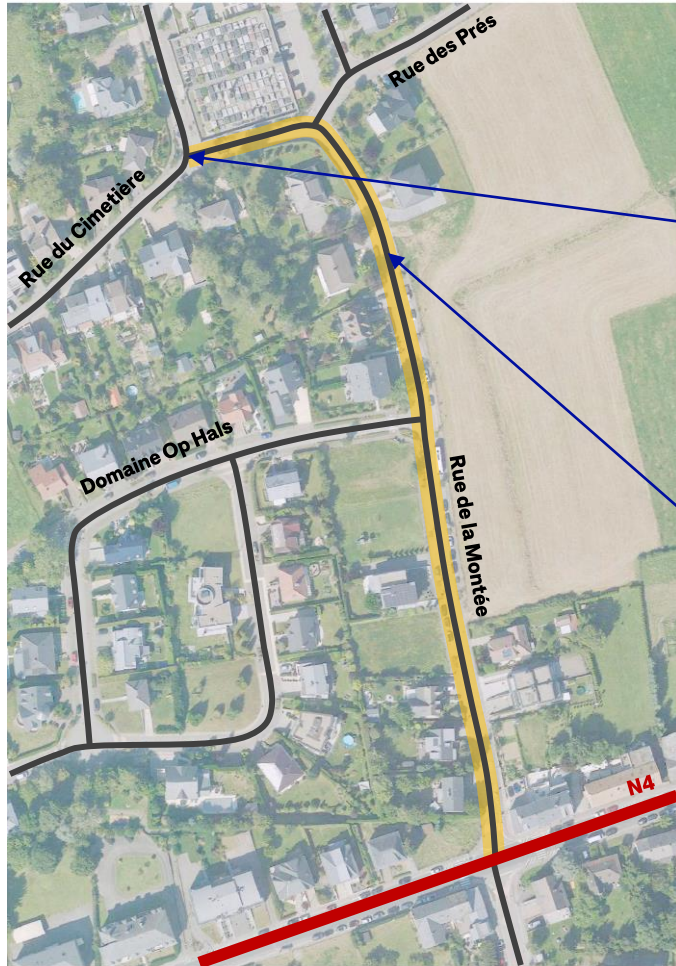


- Vitesse maximale autorisée: 30 km/h
- Longueur du tronçon: 350 m
- Emplacements de stationnement: 25
- Arrêt de bus « ramassage scolaire »
- Adresses: 13
- Verdure: 14 arbres

Situation actuelle: *rue de la Montée*



Situation actuelle: *rue de la Montée*





Déroulement du workshop

- | | |
|---------------------------------------|---------------------|
| 1. INTRODUCTION | env. 15 min. |
| 2. REPARTITION EN GROUPES | env. 5 min. |
| 3. TRAVAIL DANS LES GROUPES | env. 45 min. |
| 4. PRESENTATIONS DES RESULTATS | env. 15 min. |
| 5. PRIORISATION DES RESULTATS | env. 5 min. |

Participation citoyenne

OBJECTIFS

- Collecte du savoir local, des intérêts et des besoins des citoyens
- Réalisation d'un guide comme cadre d'orientation pour les planifications futures
- Analyse de la faisabilité des propositions

CONTRAINTES

- Règlements / normes / directives [Instances publiques]
- Faisabilité technique
- Faisabilité financière
- Qualité urbanistique
- Choix du projet final : Collège échevinal



Déroulement du workshop

REPARTITION EN GROUPES

- max.10 personnes par groupe
- divisés par langues (FR / LUX)?

TRAVAIL DANS LES GROUPES

- Brainstorming
- **Observer** : Forces ? Faiblesses?
- **Proposer** : Idées? Améliorations?



Déroulement du workshop

SYNTHESE DES OBSERVATIONS

- Résumer les observations / interprétations, idées et propositions par groupe

PRESENTATION DES RESULTATS DES DIFFERENTS GROUPES

- Brève présentation des résultats
- Présentation par un membre de chaque groupe
- Les contributions peuvent être complétées par les autres groupes



Déroulement du workshop

PRIORISATION DES RESULTATS DES DIFFERENTES GROUPES

→ 3 points "mesure / proposition prioritaire" à coller par personne





Workshop –

*réaménagement de la rue
de la Montée à Leudelange*

Déroulement du workshop

- | | |
|---------------------------------------|---------------------|
| 1. INTRODUCTION | env. 15 min. |
| 2. REPARTITION EN GROUPES | env. 5 min. |
| 3. TRAVAIL DANS LES GROUPES | env. 45 min. |
| 4. PRESENTATIONS DES RESULTATS | env. 15 min. |
| 5. PRIORISATION DES RESULTATS | env. 5 min. |